

FICHE TECHNIQUE

M90



M90
GP Grand Public



M90

DESCRIPTION TECHNIQUE

M90

Siège monobloc en polypropylène sans dossier.

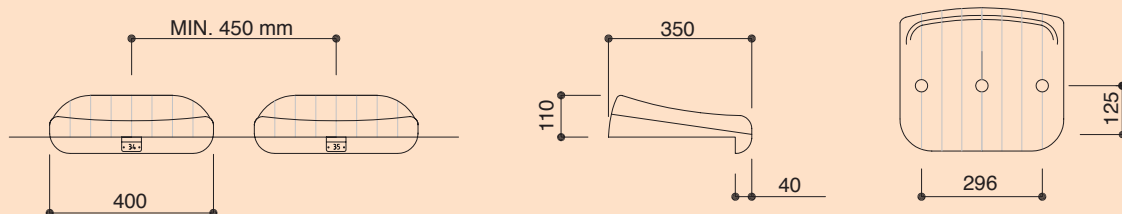
Sa conformation permet à l'utilisateur de profiter de l'événement sportif dans le confort, sans sacrifier la solidité et la robustesse grâce au n. 2 points de fixation et nombreuses nervures sous l'assise.

Installations pour spectateurs – critères de disposition des espaces de service d'observation pour spectateurs, UNI EN 13200-4 : Installations pour spectateurs – sièges – caractéristiques du produit et UNI EN 12727:2017 Meubles – sièges en rangées – méthodes d'essai et exigences pour la résistance et la durabilité (avec certification CATAS - niveau 4 - sévère).

Moulé par injection du polypropylène à haute densité de couleur au choix du maître d'ouvrage ignifuge classement M2 / M3 / M4 et traité anti-ultraviolet protection standard. Ce siège confortable est conçu selon une ligne esthétique agréable et une forme ergonomique. Sa surface lisse facilite le nettoyage. Drainage automatique de l'eau par orifice central. Sa résistance est renforcée par nervures internes transversales de 2,5 mm d'épaisseur, ce qui donne une excellente stabilité au siège. L'épaisseur du polypropylène allant de 2,5 mm à 5 mm. Le siège en polypropylène est fixé directement sur marche des gradins en 2 points par des vis extensibles M8 x 50 mm galvanisé ou inox, munis des chevilles, rondelle diam. 24 mm épaisseur 2 mm et écrous de protection, tous en métal zingué, protégés par des cache vis en polypropylène de la même couleur du siège.

Tous les bords et la partie frontale du siège adhèrent parfaitement avec la surface du gradin en béton une fois installé pour le rendre anti-vandalisme.

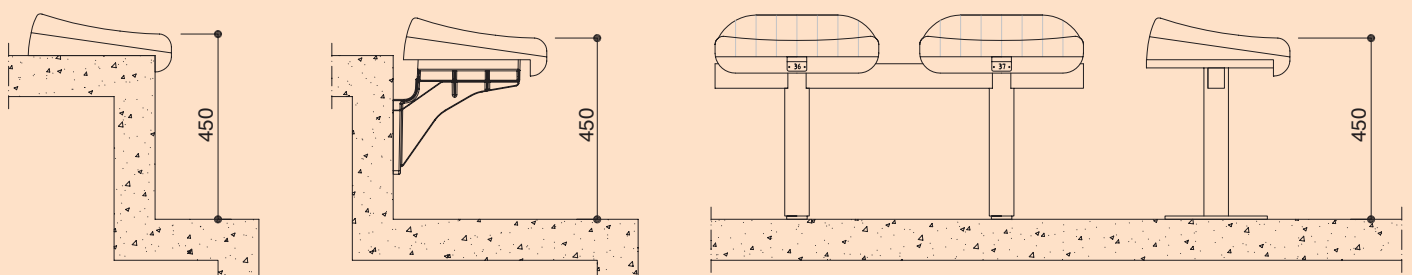
Dans la partie basse du siège, une cavité appropriée est aménagée par l'insertion de la plaque de numérotation de dimensions 45x18mm fixée par deux rivets à accroc 3,2x7 mm, ce qui rend la plaquette inextricable.



> DIRECTEMENT SUR LE GRADIN

> CONTREMARCHE*

> SUR BANC MÉTALLIQUE

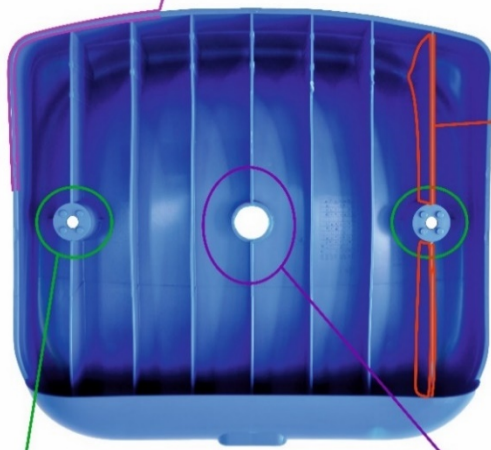


* Choix possible entre console contremarche en polyamide ou en métal

DÉTAILS TECHNIQUES

M90

Les nervures à la base du siège ont une épaisseur de 5 mm ; augmenté par rapport à l'épaisseur moyenne, afin de garantir que la totalité de la charge est uniformément répartie



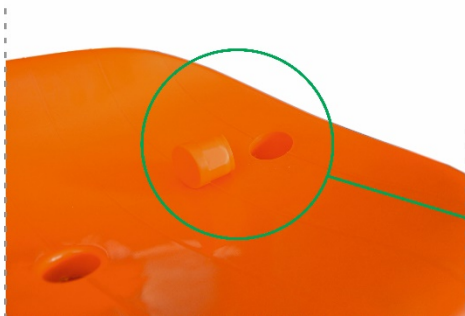
La localisation des éléments de fixation, sont reliés par des nervures d'épaisseur 2,5 mm de sorte que les contraintes sont réparties sur une plus grande surface en augmentant la résistance

Le design spécial assure que les liquide s'écouler par gravité au moyen d'un trou intégré dans la parte central du siège

2 points de fixation



Cavité de numérotation visible à l'avant du siège, facilement repérée par les spectateurs à la recherche de leur place, plaque de numérotation fixée par rivets, avec possibilité d'insérer jusqu'à 4 chiffres ou/et caractères (**répond aux spécifications demandées de la numérotation: 3 chiffres ou une lettre + 2 chiffres**)



Le bouchons qui recouvrent les points de fixation ont un crochet spécial qui les rend non extractible une fois inséré



STADE "BRUNO BENELLI" - RAVENNA, ITALIE



STADIE "ZINI" - CREMONA, ITALIE



STADE MUNICIPAL - TERAMO, ITALIE



STADIE "APPIANI" - PADOVA, ITALIE





STADE "BANORTE" - CULIACAN ROSALES, MEXIQUE

INSTALLATIONS M90

Stade “Los Cuchumatanes” - Huehuetenango, Guatemala

Stade «Banorte» - Culiacan Rosales, Mexique

Ministere Sport e Jeunesse - Maroc

Circuit de Monaco - Monte Carlo, Monaco

CMC Tennis Club de Casablanca - Casablanca, Maroc

Stade “Cosimo Putilli” - Barletta (BAT), Italie

Stadie “Zini” - Cremona, Italie

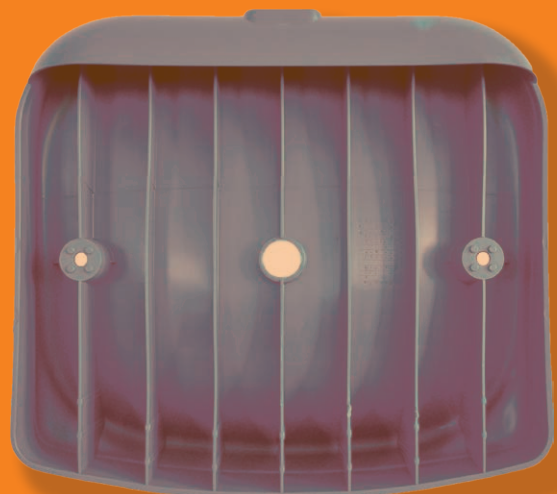
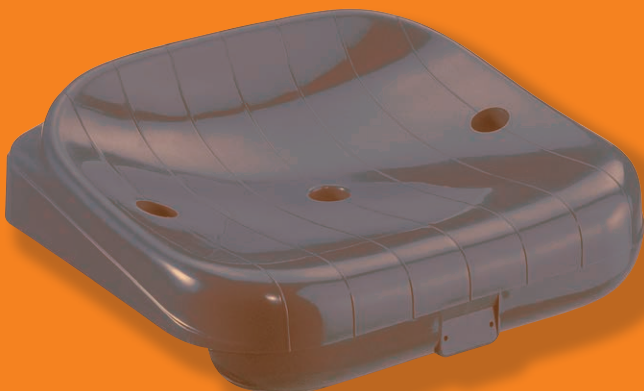
Stade “Silvio Appiani” - Padova, Italie

Stade Municipal - Teramo, Italie

Stade “Ennio Tardini” - Parma, Italie

Stade “Biondi” - Lanciano (CH), Italie

Stade “Bruno Benelli” - Ravenna, Italie





oms

SEATING FOR BIG EVENTS

Via Parini, 3 - 40069 Zola Predosa (BO) Italy
Tel. +39 051 6164311 (2 linee r.a.) - Fax +39 051 6164317
info@oms.it - soft@oms.it - www.oms.it