



FICHE TECHNIQUE

MP2014



MP2014

DESCRIPTION TECHNIQUE

MP2014

Dimensions du table de presse: largeur 1800 mm, profondeur 600 mm, hauteur 720 + 100 mm.

Table de presse à deux places de dernière génération, approuvé par la FIBA et conforme aux dernières directives FIFA / UEFA. C'est la poststation idéale pour les journalistes , les reporters Web et vidéo. Les pieds de la structure métallique sont constitués de tubes de 40 x 20 d'épaisseur 2 mm, réunis par des tubes de 30 x 15 d'épaisseur 2 mm soudés. Le repose-pieds est en tube de 25 x 25 d'épaisseur 3 mm et est fixé à la structure au moyen de rivets détachables de 4,8 x 14 mm. Le passe-câbles est fabriqué en tôle d'acier découpée au laser et pliée de 2 mm d'épaisseur; il est fixé aux pieds de la structure au moyen de rivets détachables de 4,8 x 14 mm. Pour protéger la structure métallique, il y a des patins en HPL pressé haute densité, d'une épaisseur de 6 mm pour les parties avant et latérales, de 10 mm pour le plan de travail. Tous fixés par des rivets aveugles 4,8 x 12 à tête 16.

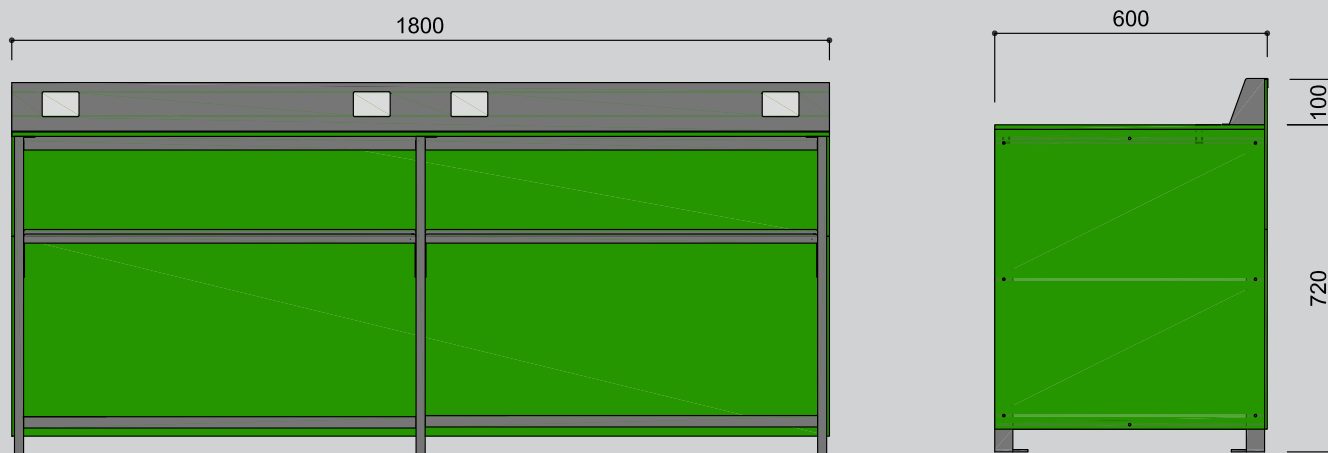
Sur le dessus se trouve un passe - câbles en acier découpé au laser de 2 mm d'épaisseur avec des logements pour les prises électriques, la télévision, Internet et le téléphone.

L'ensemble du banc est fixé sur une estrade de rehausse, certifiée avec analyse structurelle par un ingénieur inscrit au registre, afin de compenser le pas et de créer un large passage entre les fils à l'aide de boulons M8 / M10. La structure portante de l' estrade est constituée de tubes de 40 x 40 d'épaisseur et de 2 mm soudés ensemble. Les pieds sont réglables pour compenser les changements de l'hauteur.

Pour protéger la structure métallique, il y a des panneaux de remplissage HPL pressés à haute densité de 6 mm d'épaisseur; tous fixés par des rivets aveugles 4,8 x 12 à tête 16.

Une surface en tôle d'acier galvanisée par immersion à chaud de 3 mm d'épaisseur + 2 mm tôle d'amande constitue une surface de marche qui procure un motif esthétique, renforcé et antidérapant.

L'ensemble estrade / table est fixé sur le marchepied de la marche au moyen de boulons à expansion M8 / M10. Toutes les pièces métalliques sont traitées avec cataphorèse et revêtement en poudre (conformément à la norme UNI EN ISO 9227).



DESCRIPTION TECHNIQUE

SIÈGES RABATTABLE

SUR PIED PIVOTANT

Fauteuils pliants sur pied pivotant avec ressort de rappel, modèles: **M2016 - M2013 - M2012** conformes aux dernières dispositions de la FIFA et de l'UEFA et approuvés par la FIBA; conforme aux normes européennes UNI EN 13200-1-4; testé avec des essais de laboratoire par le plus grand institut italien de recherche et d'essais dans le secteur du meuble en bois selon la norme européenne UNI EN 12727: 2002 (niveau 4 - sévère).

M2016 taille de siège: largeur 455 mm, profondeur avec siège fermé 100 mm, hauteur du dossier minimum 320 mm, hauteur d'assise de 410 à 450 mm, dimension totale avec siège ouvert 450 mm, entraxe avec accoudoir commun min. 480 mm, entraxe avec 2 accoudoirs min. 520 mm.

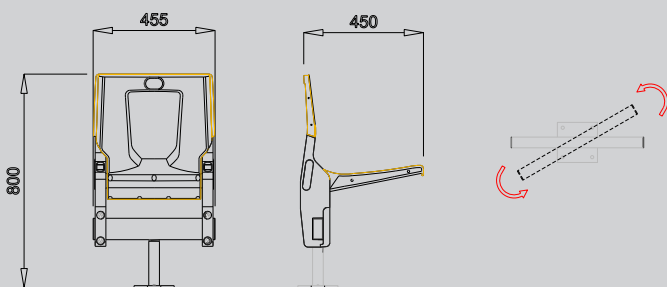
M2013 taille de siège: largeur 480 mm, profondeur avec siège fermé 150 mm, profondeur avec siège fermé avec accoudoir 285 mm, profondeur avec siège ouvert 500 mm.

M2012 taille de siège: largeur 480 mm, profondeur avec siège fermé 300 mm, profondeur avec siège ouvert 490 mm, hauteur d'assise dalla pedata 450 mm, hauteur totale de la chaise 830 mm.

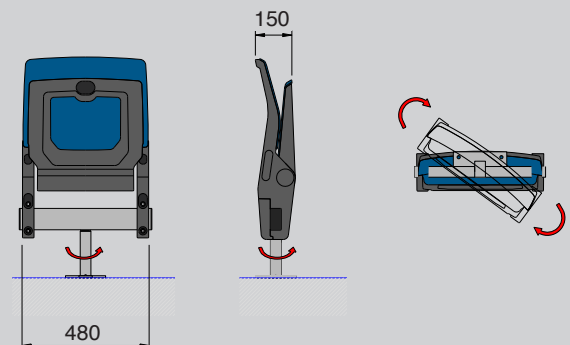
La structure portante en polyamide est fixée à la poutre individuelle en acier, dimensions 80 x 40 mm, 2 mm d'épaisseur. Ce dernier est fixé sur le pied vertical équipé d'un mécanisme à ressort qui permet de faire pivoter la position de 360 ° et de la ramener automatiquement à sa position d'origine.

L'ensemble peut être fixé au gradin en n. 4 points de fixation avec une plaque en acier 150 x 150 de 8 mm d'épaisseur.

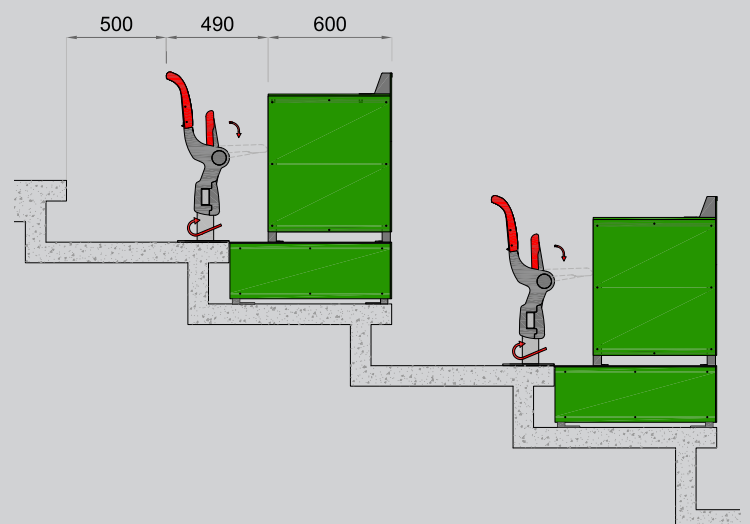
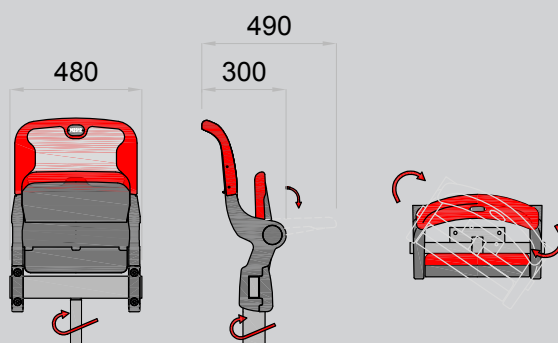
M2016



M2013



M2012



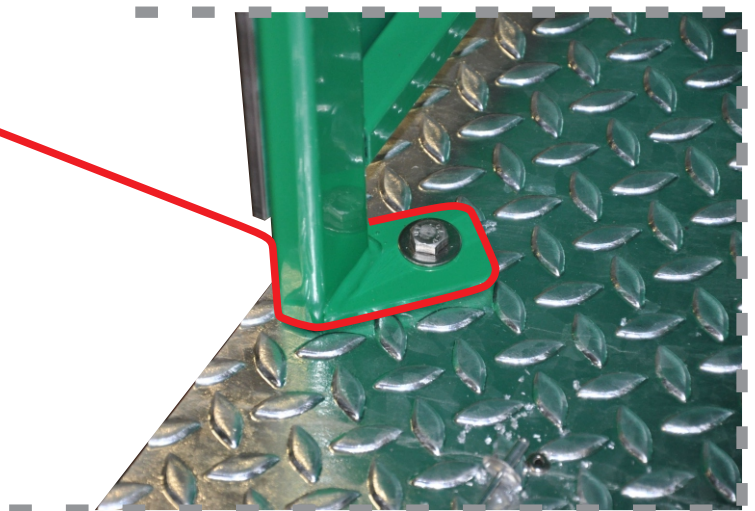
DÉTAILS TECHNIQUES

MP2014



Pour protéger la structure, il est nécessaire d'appliquer du HPL pressé à haute densité de 6 mm d'épaisseur pour les parties avant et latérales, de 10 mm d'épaisseur pour le plan de travail. Le tout fixé au moyen de rivets aveugles 4,8 x 12 tête 16.

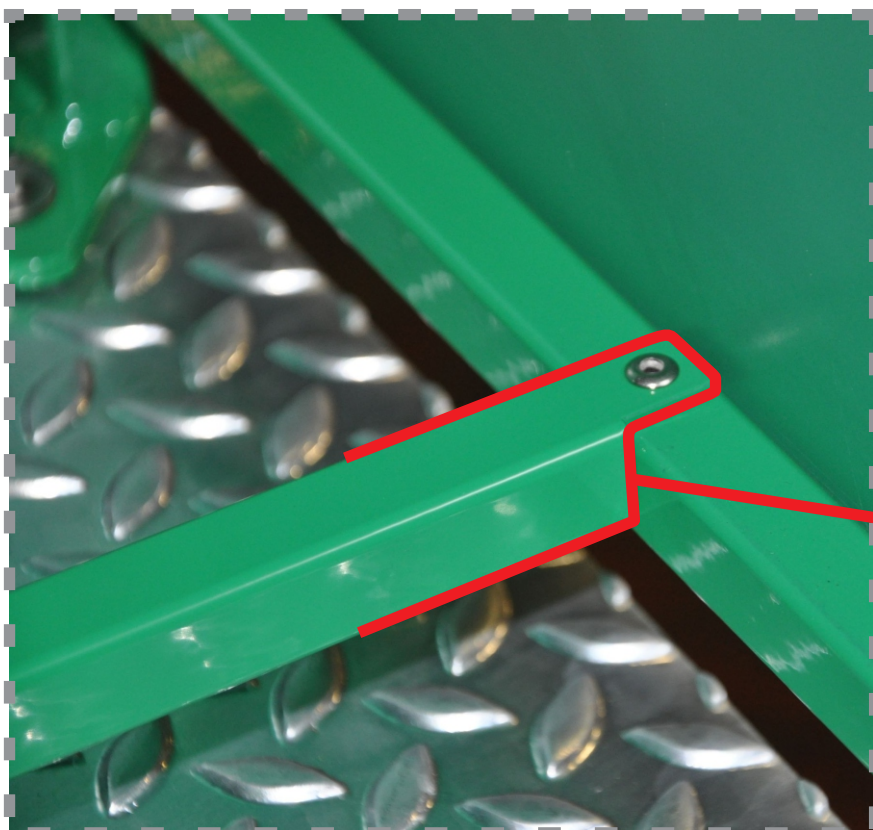
La table est fixée sur une estrade rehaussé à la structure en tant qu'ingénieur inscrit au registre, pour compenser le pas et créer un large passage entre les rangées, au moyen de boulons M8 / M10.



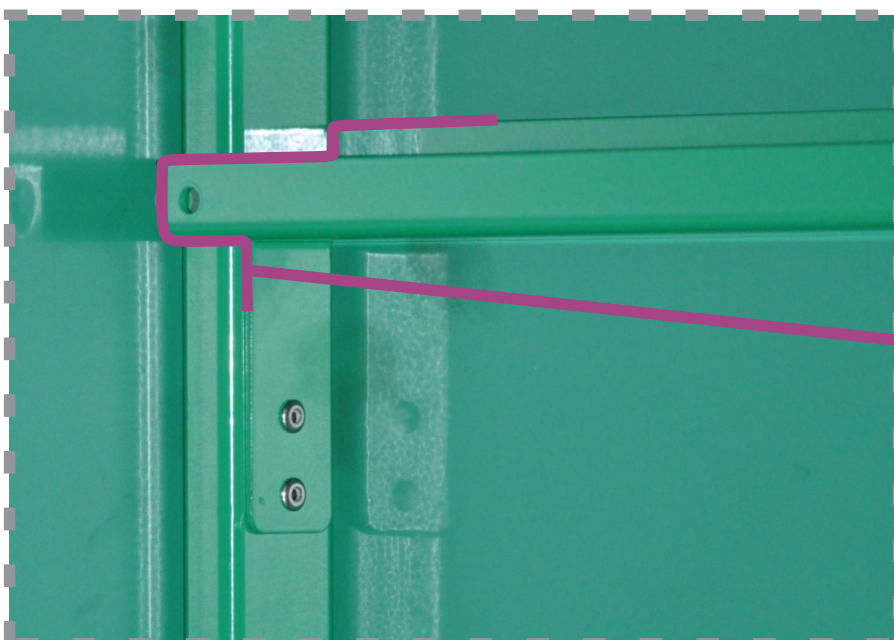
Sur le dessus se trouve un passe-câbles en tôle d'acier découpé au laser, d'une épaisseur de 2 mm, avec des logements pour les prises électriques, la télévision, internet et le téléphone.

DÉTAILS TECHNIQUES

MP2014



Le repose-pieds est composé par un tubulaire 25x25x3 mm d'épasseur et est fixé à la structure au moyen de rivets détachables de 4,8 x 14 mm.



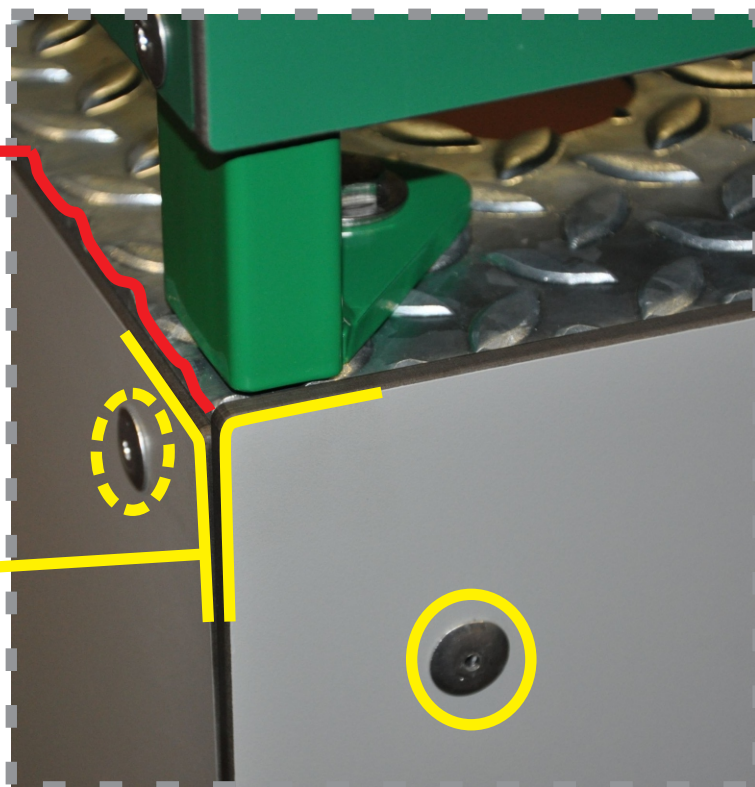
Le passe - câbles c'est en tôle d'acier découpée au laser et d'une épaisseur de 2 mm; c'est une structure à l'aide de rivets aveugles de 4,8 x 14 mm.

DÉTAILS TECHNIQUES

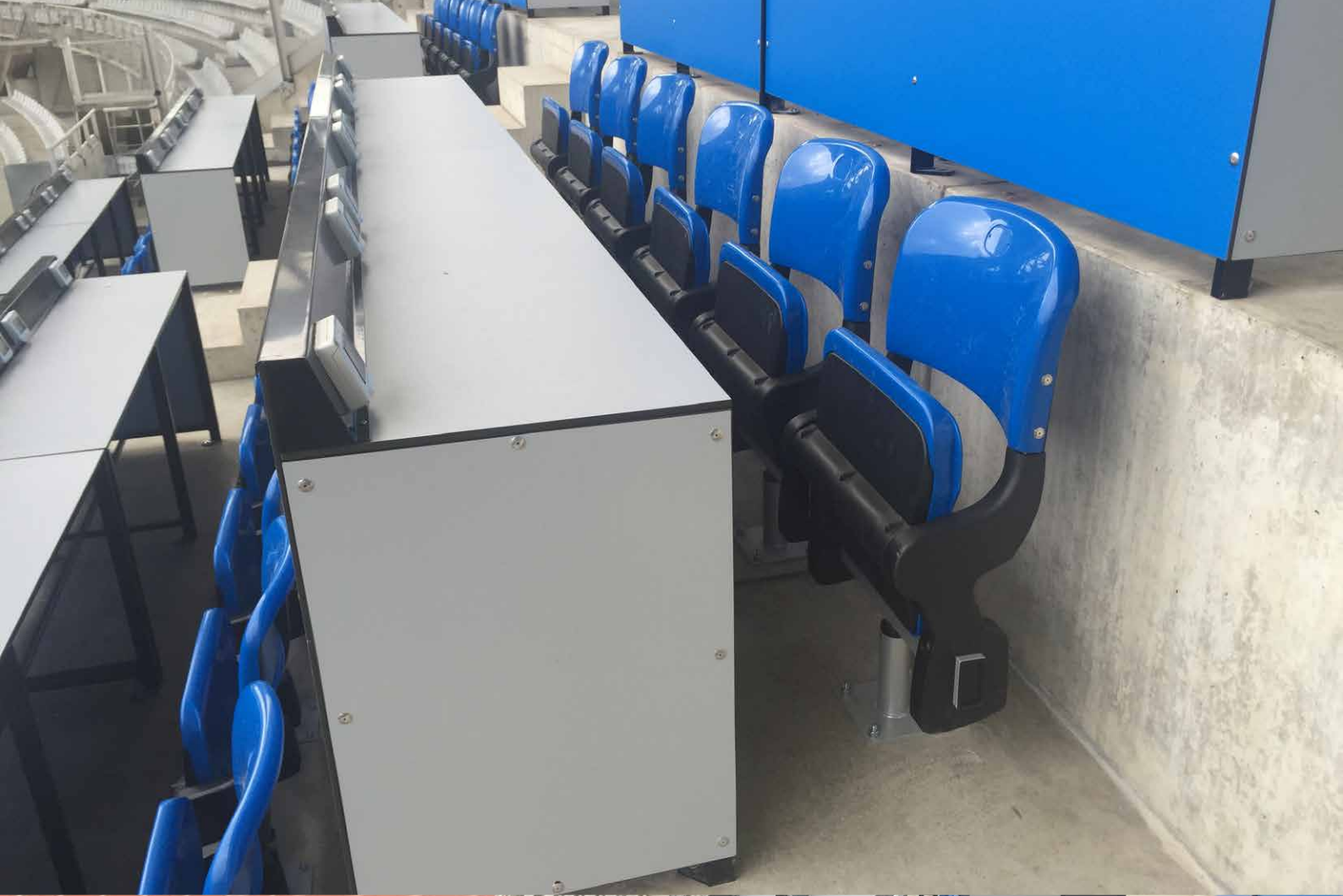
MP2014

Une surface en tôle d'acier galvanisée par immersion à chaud de 3 mm d'épaisseur + 2 mm d'amande constitue une surface de marche qui procure un motif esthétique, renforcé et antidérapant.

Pour protéger la structure métallique, il y a des panneaux de remplissage HPL pressés à haute densité de 6 mm d'épaisseur; tous fixés au moyen de rivets aveugles 4,8 x 12 tête 16.



L'ensemble estrade / table est fixé sur la marche au moyen de bouchons d'expansion M8 / M10. Toutes les pièces métalliques sont traitées avec cataphorèse et revêtement en poudre (conformément à la norme UNI EN ISO 9227).



STADE "CHARLETY" - PARIS, FRANCE



STADE "NERO ROCCO", TRIESTE - ITALIE



STADE "SAN PAOLO" - NAPOLI, ITALIE



ROYAL CHARLEROI SPORTING CLUB - CHARLEROI, BELGIQUE



GRAND STADE MOHAMMED V - CASABLANCA, MAROC



STADE OLYMPIQUE "PRINCE MOULAY ABDELLAH" - RABAT , MAROC



GRAND STADE D' AGADIR - AGADIR, MAROC

INSTALLATIONES MP2014

Royal Charleroi Sporting Club - Charleroi, Belgique

Stade Sebastien-Charlety - Paris, France

Grand Stade Mohammed V - Casablanca, Maroc

Stade Olympique "Prince Moulay Abdellah" - Rabat, Maroc

Grand Stade De Agadir - Agadir, Maroc

Stade "Nereo Rocco" - Trieste, Italie

Stade "San Paolo" - Naples, Italie

Stade Municipal de Yamoussoukro - Côte d'Ivoire





Via Parini, 3 - 40069 Zola Predosa (BO) Italy
Tel. +39 051 6164311 (2 linee r.a.) - Fax +39 051 6164317
info@omsi.it - soft@omsi.it - www.omsi.it